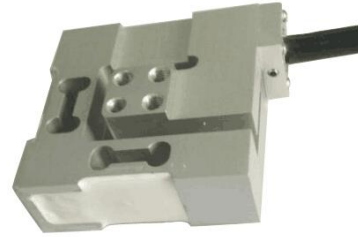


L3CXX 三轴力传感器

特性与应用

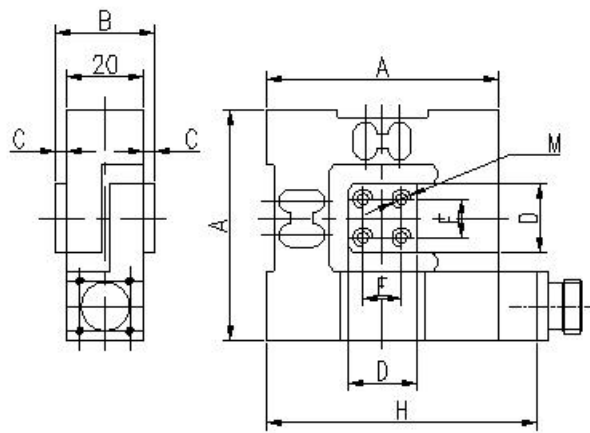
- 电阻应变式，一体化产品
- 精度高，性能稳定可靠
- 3 分力测量



技术参数

参 数	技术指标
量 程	0~500, 1000N
综合精度	±0.1; ±0.3; ±0.5%F
输出灵敏度	1.0~1.5.0 mV/V, 4~20mA, 0~5/0~10Vdc RS485
工作温度	-10~+65℃, 高温型定制
温度补偿范围	20~+60 ℃
零点温度影响	±0.1 %F.S/10 ℃
激励电压	12 VDC
绝缘电阻	2000 MΩ/100VDC
输入电阻	700±10/350±10 Ω
输出电阻	700±5/350±5 Ω
零点输出	±1 %F.S
安全过负荷率	150 %F.S
出厂标准线长	3 m

外形尺寸图



型号	量程 Fx,Fy,Fz	A	B	C	D	E	H	M
3C60	500N	30	26	3	18	10	70	2X4-M5
3C80	1000N	80	26	3	25	12	90	2X4-M6