

## 环形压力传感器 LPT5T

### 特性与应用

1. 产品特点：高稳定性、高可靠性。
2. 适用于：试验机及其它力值的测量与控制系统等。

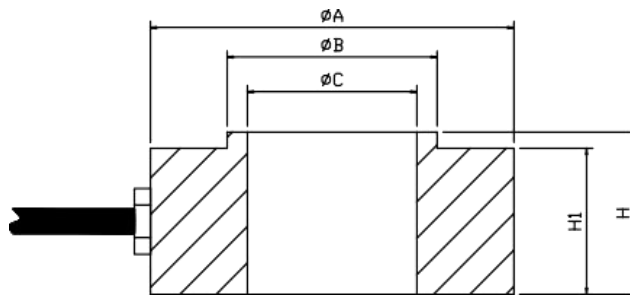


### 技术参数

| 参 数    | 技术指标                            |
|--------|---------------------------------|
| 量程     | 50、100、200、300、500 kg；1、2、3、5 t |
| 灵敏度    | 1.5±0.1mv/V                     |
| 综合精度   | 0.2%F·S                         |
| 蠕变     | ±0.1%F·S/30min                  |
| 非线性    | ±0.1%F·S                        |
| 滞后误差   | ±0.1%F·S                        |
| 重复性误差  | ±0.1%F·S                        |
| 零点温度系数 | ±0.05%F·S/10℃                   |
| 绝缘阻抗   | ≥2000MΩ                         |

| 参 数    | 技术指标      |
|--------|-----------|
| 输入阻抗   | 735±35Ω   |
| 输出阻抗   | 700±3Ω    |
| 激励电压   | 5~12VDC   |
| 工作温度范围 | -20~+70℃  |
| 允许过负荷  | 120%F·S   |
| 防护等级   | IP66      |
| 材质     | 不锈钢       |
| 线缆     | Φ3×2000mm |
| 输入阻抗   | 735±35Ω   |

### 外形尺寸图 (mm)



| 量 程(t) | A  | B  | C   | H  | H1 |
|--------|----|----|-----|----|----|
| 0~1    | 26 | 14 | 8.5 | 9  | 8  |
| 2      | 38 | 22 | 17  | 16 | 14 |
| 5      | 45 | 26 | 21  | 20 | 18 |