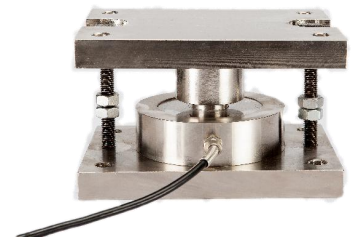


轮辐式称重模块 LSP100

特性与应用

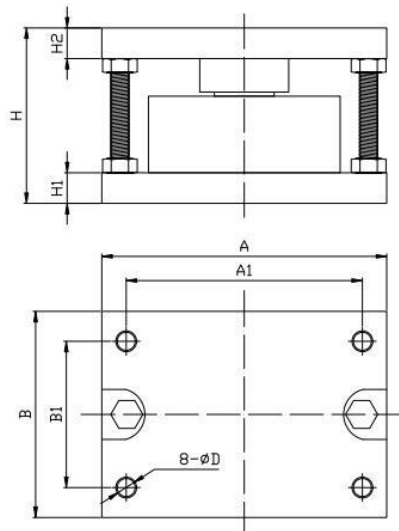
1. 产品特点：高精度、高可靠性、抗偏载力好。结构简单，安装方便。
2. 适用于：电子地中衡、料仓秤、轨道衡、平台秤、汽车衡等力值测量与控制场所。



技术参数

参 数	技术指标	参 数	技术指标
量程	2、3、5、10、15、20、30、50、75、100 t	输入阻抗	385±35 Ω
灵敏度	2.0±0.1mv/V	输出阻抗	350±3 Ω
综合精度	0.05%F·S	绝缘阻抗	≥2000M Ω
蠕变	±0.03%F·S/30min	激励电压	5~12VDC
非线性	±0.03%F·S	工作温度范围	-20~+70℃
滞后误差	±0.03%F·S	允许过负荷	120 %F·S
重复性误差	±0.03%F·S	防护等级	IP66
零点温度系数	±0.02%F·S/10℃	材质	合金钢
输出温度系数	±0.02%F·S/10℃	线缆	Φ5×2000mm

外形尺寸图 (mm)



量程(t)	A	A1	B	B1	H	H1	H2	ΦD
2~5	160	135	115	90	100	20	20	11
10~30	200	160	160	125	145	25	25	13
50	240	200	180	135	175	30	30	17
75~100	300	260	240	200	240	35	35	17