

## 轮辐式双法兰拉压力传感器 LSP700

### 特性与应用

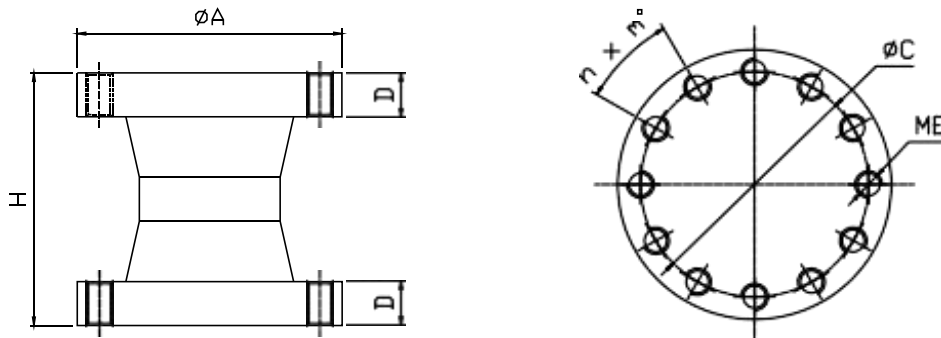
1. 产品特点：拉压两用、高精度、高可靠性。
2. 适用于：大量程范围的拉压力测量。



### 技术参数

技术参数					
量程	50~120T	200~300T	500~700T	输入阻抗	725±25Ω
非线性	±0.1%F·S	±0.3%F·S	±0.5%F·S	绝缘电阻	2000 MΩ
滞后误差	±0.1%F·S	±0.3%F·S	±0.5%F·S	激励电压	5~12V
重复性误差	±0.1%F·S	±0.3%F·S	±0.5%F·S	工作温度范围	-20~+70℃
蠕变	±0.02%F·S/30min	±0.05%F·S/30min	±0.1%F·S/30min	允许过负荷	120%F·S
零点温度系数	±0.02%F·S/10℃	±0.05%F·S/10℃	±0.1%F·S/10℃	材质	合金钢
输出温度系数	±0.02%F·S/10℃	±0.05%F·S/10℃	±0.1%F·S/10℃	防护等级	IP66
				线缆	Φ5x6000mm

### 外形尺寸图 (mm)



量程(t)	ΦA	ΦC	H	D	n×m°	ME
50	197	160	160	25	12x30°	M20
100	240	200	230	40	12x30°	M24
200	305	250	326	57	12x30°	M30
300	415	360	358	69	18x20°	M30
500	536	480	400	80	24x15°	M30
700	580	480	500	120	24x15°	M36
1000	根据客户要求					