

柱式压力传感器 LC3T

特性与应用

1. 产品特点：法兰安装、低高度、全密封，长期稳定性好。
2. 适用于：电子配料系统、包装秤、平台秤及其他力值的测量与控制等。

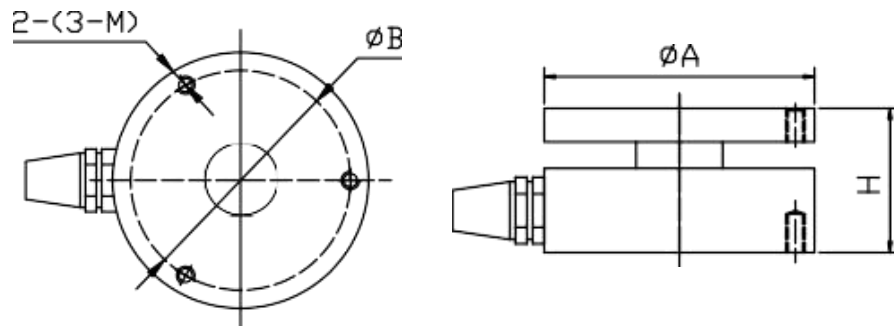


技术参数

参数	技术指标
量程	10、20、50、100、200、500 kg; 1、2、3 t
灵敏度	2.0±0.1mv/V
综合精度	0.1%F·S
蠕变	±0.05%F·S/30min
非线性	±0.05%F·S
滞后误差	±0.05%F·S
重复性误差	±0.05%F·S
零点温度系数	±0.03%F·S/10°C
绝缘阻抗	≥2000MΩ

参数	技术指标
输入阻抗	735±35Ω
输出阻抗	700±3Ω
激励电压	5~12VDC
工作温度范围	-20~+70°C
允许过负荷	120%F·S
防护等级	IP66
材质	不锈钢
线缆	Φ5x2000mm

外形尺寸图 (mm)



量程	A	B	H	M
10~200kg	56	49	22.5	M3
0.5~3t	56	49	30	M4