

柱式压力传感器 LPT40T

特性与应用

1. 产品特点：高稳定性、高可靠性。
2. 适用于：试验机及其它力值的测量与控制系统等。

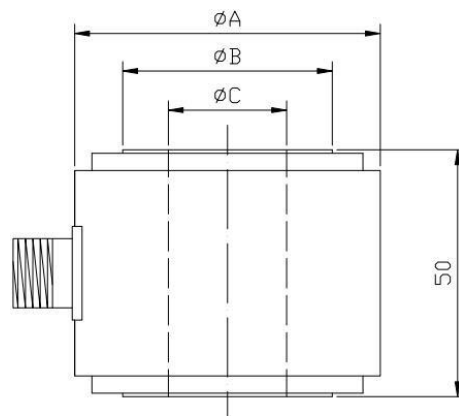


技术参数

参数	技术指标
量程	120、180、220、260、330、400 KN
灵敏度	1.5±0.1mv/V
综合精度	0.1%F·S
蠕变	±0.1%F·S/30min
非线性	±0.05%F·S
滞后误差	±0.05%F·S
重复性误差	±0.05%F·S
零点温度系数	±0.03%F·S/10°C
输出温度系数	±0.03%F·S/10°C

参数	技术指标
输入阻抗	735±35 Ω
输出阻抗	700±3 Ω
绝缘阻抗	≥2000 MΩ
激励电压	5~12 VDC
工作温度范围	-20~+70°C
允许过负荷	120%F·S
防护等级	IP66
材质	合金钢
线缆	Φ5×2000mm

外形尺寸图 (mm)



量程(KN)	A	B	C
120	47.4	31	17
180	58.4	38	22
220	62.4	42	24
260	66.4	44	26
330	72.4	51	29
400	74.4	53	32