

柱式压力传感器 LPT1000T

特性与应用

1. 产品特点：高稳定性、高可靠性。
2. 适用于：料仓秤、配料秤、机电结合称及其它力值的测量与控制系统等。

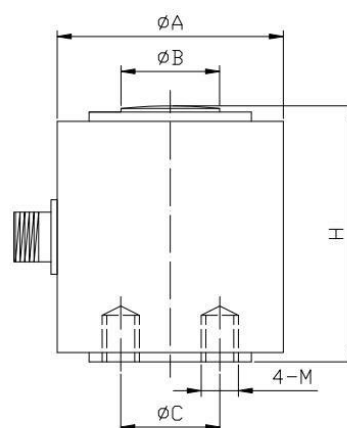


技术参数

参 数	技术指标
量程	10、20、30、50、100、200、300、500、700、1000 t
灵敏度	1.8±0.2mv/V
综合精度	0.1%F·S
蠕变	±0.2%F·S/30min
非线性	±0.1%F·S
滞后误差	±0.1%F·S
重复性误差	±0.1%F·S
零点温度系数	±0.05%F·S/10°C
绝缘阻抗	≥2000MΩ

参 数	技术指标
输入阻抗	385±35Ω
输出阻抗	350±3Ω
激励电压	5~12VDC
工作温度范围	-20~+70°C
允许过负荷	120 %F·S
防护等级	IP66
材质	合金钢
线缆	Φ5x2000mm

外形尺寸图 (mm)



量程(t)	H	ΦA	ΦB	ΦC	SR	M
10~30	82.5	73	31.8	单孔	152	M12
40~70	127	105	58.7	单孔	152	M12
100~300	184.2	152.4	79.2	70	216	M20
350~500	250	168	105	100	230	M20
600~700	269	218	135	130	280	M24
1000	440	360	316	216	620	M24